

Hebelarmkupplungen mit Sicherung

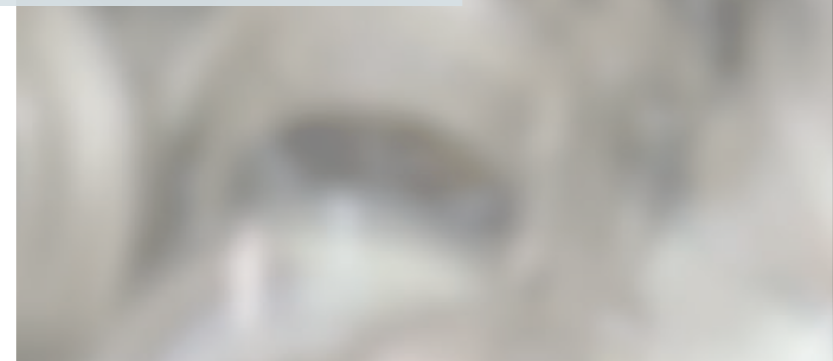
nach EN 14420-7 für PN 10 bis PN 16

Systemdichtungen: CSM
Gewindedichtungen: PTFE

¹ Gewinde: G = DIN ISO 228/BSP, R = EN 10226-1

² Werkstoffe: SS = Edelstahl

Technische Änderungen vorbehalten.



Mutterteil-Kupplungen mit Innengewinde und Hebelarmsicherung

Bestell-Nummer	Größe	Gewinde ¹	Betriebsdruck bar	Werkstoff ²	Gewicht = kg
KKSD 34 SS	DN 20 - 3/4"	G 3/4	16	SS	0,380
KKSD 10 SS	DN 25 - 1"	G 1	16	SS	0,485
KKSD 32 SS	DN 32 - 1 1/4"	G 1 1/4	16	SS	0,730
KKSD 38 SS	DN 40 - 1 1/2"	G 1 1/2	16	SS	0,840
KKSD 20 SS	DN 50 - 2"	G 2	16	SS	0,915
KKSD 65 SS	DN 65 - 2 1/2"	G 2 1/2	16	SS	1,140
KKSD 30 SS	DN 80 - 3"	G 3	16	SS	1,635



Mutterteil-Kupplungen mit Schlauchstutzen und Hebelarmsicherung

Bestell-Nummer	Größe	DN mm	Betriebsdruck bar	Werkstoff ²	Gewicht = kg
KKSCS 34 SS	DN 20 - 3/4"	19	16	SS	0,380
KKSCS 10 SS	DN 25 - 1"	25	16	SS	0,505
KKSCS 32 SS	DN 32 - 1 1/4"	32	16	SS	0,750
KKSCS 38 SS	DN 40 - 1 1/2"	38	16	SS	0,780
KKSCS 20 SS	DN 50 - 2"	50	16	SS	0,880
KKSCS 65 SS	DN 65 - 2 1/2"	63	16	SS	1,165
KKSCS 30 SS	DN 80 - 3"	75	16	SS	1,655



Mutterteil-Kupplungen mit Außengewinde und Hebelarmsicherung

Bestell-Nummer	Größe	Gewinde ¹	Betriebsdruck bar	Werkstoff ²	Gewicht = kg
KKSB 12 SS	DN 13 - 1/2"	R 1/2	16	SS	0,300
KKSB 34 SS	DN 20 - 3/4"	R 3/4	16	SS	0,375
KKSB 10 SS	DN 25 - 1"	R 1	16	SS	0,485
KKSB 32 SS	DN 32 - 1 1/4"	R 1 1/4	16	SS	0,730
KKSB 38 SS	DN 40 - 1 1/2"	R 1 1/2	16	SS	0,840
KKSB 20 SS	DN 50 - 2"	R 2	16	SS	0,915
KKSB 65 SS	DN 65 - 2 1/2"	R 2 1/2	16	SS	1,140
KKSB 30 SS	DN 80 - 3"	R 3	16	SS	1,635
KKSB 40 SS	DN 100 - 4"	R 4	10	SS	2,600

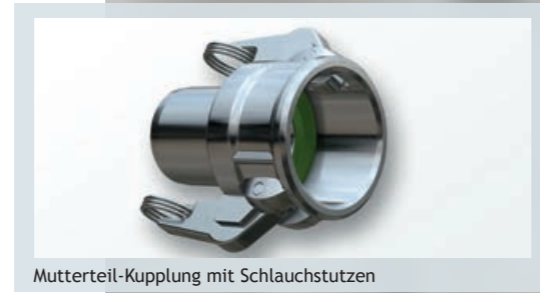


Kappen mit Hebelarmsicherung

Bestell-Nummer	Größe	Betriebsdruck bar	Werkstoff ²	Gewicht = kg
KKSDC 34 SS	DN 20 - 3/4"	16	SS	0,360
KKSDC 10 SS	DN 25 - 1"	16	SS	0,455
KKSDC 32 SS	DN 32 - 1 1/4"	16	SS	0,695
KKSDC 38 SS	DN 40 - 1 1/2"	16	SS	0,720
KKSDC 20 SS	DN 50 - 2"	16	SS	0,775
KKSDC 65 SS	DN 65 - 2 1/2"	16	SS	0,965
KKSDC 30 SS	DN 80 - 3"	16	SS	1,370
KKSDC 40 SS	DN 100 - 4"	10	SS	2,170



Mutterteil-Kupplung mit Innengewinde



Mutterteil-Kupplung mit Schlauchstutzen



Kappe



Mutterteil-Kupplung mit Außengewinde